



ПАСПОРТ ДОСТУПНОСТИ
объекта социальной инфраструктуры (ОСИ)
№

1. Общие сведения об объекте

- 1.1. Наименование (вид) объекта Муниципальное бюджетное общеобразовательное учреждение «Средняя общеобразовательная школа №1» ПГО
- 1.2. Адрес объекта Город Партизанск, улица Тургенева, 18
- 1.3. Сведения о размещении объекта:
- отдельно стоящее здание состоящее из 6-ти этажей, 1152,9 кв.м
- наличие прилегающего земельного участка (да, нет): да, 400 кв.м
- 1.4. Год постройки здания 1934, последнего капитального ремонта: -
- 1.5. Дата предстоящих плановых ремонтных работ: текущего 2014-2015,
капитального -

сведения об организации, расположенной на объекте

- 1.6. Название организации (учреждения), (полное юридическое наименование – согласно Уставу, краткое наименование) Муниципальное бюджетное общеобразовательное учреждение «Средняя общеобразовательная школа №1» Партизанского городского округа, МБОУ «СОШ №1» ПГО
- Юридический адрес организации (учреждения) Город Партизанск, улица Тургенева, 18
- 1.8. Основание для пользования объектом (оперативное управление, аренда, собственность) оперативное управление
- 1.9. Форма собственности (государственная, негосударственная) государственная
- 1.10. Территориальная принадлежность (федеральная, региональная, муниципальная) муниципальная
- 1.11. Вышестоящая организация (наименование) отдел образования администрации Партизанского городского округа
- 1.12. Адрес вышестоящей организации, другие координаты город Партизанск, ул.50 Лет ВЛКСМ, 28 тел.(факс)-8(42363)6-21-38
электронный адрес: gorgono@partizansk.org

2. Характеристика деятельности организации на объекте

(по обслуживанию населения)

- 2.1 Сфера деятельности (здравоохранение, образование, социальная защита, физическая культура и спорт, культура, связь и информация, транспорт, жилой фонд, потребительский рынок и сфера услуг, другое)
образование

2.2 Виды оказываемых услуг предоставление общедоступного и бесплатного среднего (полного) общего образования по основным общеобразовательным программам

2.3 Форма оказания услуг: (на объекте, с длительным пребыванием, в т.ч. проживанием, на дому, дистанционно) : на объекте, на дому.

2.4 Категории обслуживаемого населения по возрасту: (дети, взрослые трудоспособного возраста, пожилые; все возрастные категории): дети

2.5 Категории обслуживаемых инвалидов: инвалиды, передвигающиеся на коляске, инвалиды с нарушениями опорно-двигательного аппарата; нарушениями зрения, нарушениями слуха, нарушениями умственного развития

2.6 Плановая мощность: посещаемость (количество обслуживаемых в день), вместимость, пропускная способность 295

2.7 Участие в исполнении ИПР инвалида, ребенка-инвалида (да, нет): да

3. Состояние доступности объекта

3.1 Путь следования к объекту пассажирским транспортом

(описать маршрут движения с использованием пассажирского транспорта)

От центра города (автостанция) автобус № 3.9

наличие адаптированного пассажирского транспорта к объекту: нет

3.2 Путь к объекту от ближайшей остановки пассажирского транспорта:

3.2.1 расстояние до объекта от остановки транспорта 200 м

3.2.2 время движения (пешком) 10-15 мин

3.2.3 наличие выделенного от проезжей части пешеходного пути (да, нет) - да

3.2.4 Перекрестки: нерегулируемые; регулируемые, со звуковой сигнализацией, таймером; нет – перекресток не регулируемый

3.2.5 Информация на пути следования к объекту: акустическая, тактильная, визуальная; нет - нет

3.2.6 Перепады высоты на пути: есть, нет (описать)

Их обустройство для инвалидов на коляске: да, нет - нет

3.3 Организация доступности объекта для инвалидов – форма обслуживания*

№ п/п	Категория инвалидов (вид нарушения)	Вариант организации доступности объекта (формы обслуживания)*
1.	Все категории инвалидов и МГН	ДУ
	<i>в том числе инвалиды:</i>	
2	передвигающиеся на креслах-колясках	ДУ
3	с нарушениями опорно-двигательного аппарата	ДУ
4	с нарушениями зрения	ДУ
5	с нарушениями слуха	ДУ
6	с нарушениями умственного развития	ДУ

* - указывается один из вариантов: «А», «Б», «ДУ», «ВНД»

3.4 Состояние доступности основных структурно-функциональных зон

№ п/п	Основные структурно-функциональные зоны	Состояние доступности, в том числе для основных категорий инвалидов**
1	Территория, прилегающая к зданию (участок)	ДП-В

2	Вход (входы) в здание	ДП-И (С,Г)
3	Путь (пути) движения внутри здания (в т.ч. пути эвакуации)	ДП-И (С,Г)
4	Зона целевого назначения здания (целевого посещения объекта)	ДЧ-И (О,С,Г)
5	Санитарно-гигиенические помещения	ДЧ-И(О,С,Г)
6	Система информации и связи (на всех зонах)	ДП-И(О,С,Г)
7	Пути движения к объекту (от остановки транспорта)	ДП-И (О,Г,У.)

** Указывается: ДП-В - доступно полностью всем; ДП-И (К, О, С, Г, У) – доступно полностью избирательно (указать категории инвалидов); ДЧ-В - доступно частично всем; ДЧ-И (К, О, С, Г, У) – доступно частично избирательно (указать категории инвалидов); ДУ - доступно условно, ВНД – временно недоступно

3.5. Итоговое заключение о состоянии доступности ОСИ: доступно частично всем

4. Управленческое решение

4.1. Рекомендации по адаптации основных структурных элементов объекта

№№ п/п	Основные структурно-функциональные зоны объекта	Рекомендации по адаптации объекта (вид работы)*
1	Территория, прилегающая к зданию (участок)	Текущий ремонт
2	Вход (входы) в здание	Текущий ремонт
3	Путь (пути) движения внутри здания (в т.ч. пути эвакуации)	Текущий ремонт
4	Зона целевого назначения здания (целевого посещения объекта)	Организация альтернативной формы обслуживания
5	Санитарно-гигиенические помещения	Текущий ремонт
6	Система информации на объекте (на всех зонах)	Текущий ремонт
7	Пути движения к объекту (от остановки транспорта)	Текущий ремонт
8	Все зоны и участки	Текущий ремонт

*- указывается один из вариантов (видов работ): не нуждается; ремонт (текущий, капитальный); индивидуальное решение с ТСП; технические решения невозможны – организация альтернативной формы обслуживания

4.2. Период проведения работ 2014-2015 годы

в рамках исполнения _____
(указывается наименование документа: программы, плана)

4.3 Ожидаемый результат (по состоянию доступности) после выполнения работ по адаптации доступность объекта для получения услуг для всех категорий инвалидов

Оценка результата исполнения программы, плана (по состоянию доступности) доступность объекта для получения услуг для всех категорий инвалидов

- 4.4. Для принятия решения требуется, не требуется (нужное подчеркнуть)
Имеется заключение уполномоченной организации о состоянии доступности
объекта (наименование документа и выдавшей его организации, дата),
прилагается : -
- 4.5. Информация размещена (обновлена) на Карте доступности субъекта
Российской Федерации: -

5. Особые отметки

Паспорт сформирован на основании:

1. Анкеты (информации об объекте) от «19» февраля 2014 г.,
2. Акта обследования объекта: № акта 1 от «19» февраля 2014.
3. Решение Комиссии _____ - _____ от « » _____ 20__ г.



УТВЕРЖДАЮ
Начальник отдела по
Партизанскому
городскому округу ДТСП
Г.Н.Бабенко
«19» февраля 2014г.

АКТ ОБСЛЕДОВАНИЯ объекта социальной инфраструктуры К ПАСПОРТУ ДОСТУПНОСТИ ОСИ №

г.Партизанск Приморский край
Наименование территориального
образования субъекта Российской
Федерации

«19» февраля 2014 г.

1. Общие сведения об объекте

- 1.1. Наименование (вид) объекта Муниципальное бюджетное общеобразовательное учреждение «Средняя общеобразовательная школа №1»
- 1.2. Адрес объекта Город Партизанск, улица Тургенева, 18
- 1.3. Сведения о размещении объекта
- отдельно стоящее здание состоящее из двух этажей, 1152,9 кв.м
- наличие прилегающего земельного участка (да, нет); да 400 кв.м
- 1.4. Год постройки здания 1934, последнего капитального ремонта -
- 1.5. Дата предстоящих плановых ремонтных работ: текущего 2014-2015г., капитального: -
- 1.6. Название организации (учреждения), (полное юридическое наименование – согласно Уставу, краткое наименование) муниципальное бюджетное общеобразовательное учреждение «Средняя общеобразовательная школа №1» Партизанского городского округа (МБОУ «СОШ №1» ПГО
- 1.7. Юридический адрес организации (учреждения) 692852 Приморский край г.Партизанск, ул.Тургенева, 18

2. Характеристика деятельности организации на объекте

Дополнительная информация предоставление общедоступного и бесплатного среднего (полного) общего образования по основным общеобразовательным программам

3. Состояние доступности объекта

3.1. Путь следования к объекту пассажирским транспортом

(описать маршрут движения с использованием пассажирского транспорта)
От автовокзала автобус № 3,9; от ж/д вокзала автобус № 101,
наличие адаптированного пассажирского транспорта к объекту: нет

3.2. Путь к объекту от ближайшей остановки пассажирского транспорта:

- 3.2.1 расстояние до объекта от остановки транспорта 200 м
- 3.2.2 время движения (пешком) 10-15 мин
- 3.2.3 наличие выделенного от проезжей части пешеходного пути (да, нет) - да
- 3.2.4 Перекрестки: нерегулируемые; регулируемые, со звуковой сигнализацией, таймером;
нет – перекресток не регулируемый

3.2.5 Информация на пути следования к объекту: *акустическая, тактильная, визуальная*;
нет - нет

3.2.6 Перепады высоты на пути: есть, нет (описать)

Их обустройство для инвалидов на коляске: *да, нет*: нет

3.3. Организация доступности объекта для инвалидов – форма обслуживания

№ п/п	Категория инвалидов (вид нарушения)	Вариант организации доступности объекта (формы обслуживания)*
1.	Все категории инвалидов и МГН	ДУ
	<i>в том числе инвалиды:</i>	
2	передвигающиеся на креслах-колясках	ДУ
3	с нарушениями опорно-двигательного аппарата	ДУ
4	с нарушениями зрения	ДУ
5	с нарушениями слуха	ДУ
6	с нарушениями умственного развития	ДУ

*- указывается один из вариантов: «А», «Б», «ДУ», «ВНД»

3.4. Состояние доступности основных структурно-функциональных зон

№ п/п	Основные структурно-функциональные зоны	Состояние доступности, в том числе для основных категорий инвалидов**	Приложение	
			№ на плане	№ фото
1	Территория, прилегающая к зданию (участок)	ДП-В	-	1
2	Вход (входы) в здание	ДП-И (С,Г)	-	2
3	Путь (пути) движения внутри здания (в т.ч. пути эвакуации)	ДП-И (С,Г)	-	3
4	Зона целевого назначения здания (целевого посещения объекта)	ДЧ-И (О,С,Г)	-	4
5	Санитарно-гигиенические помещения	ДЧ-И (О,С,Г)	-	5
6	Система информации и связи (на всех зонах)	ДП-И(О,С,Г)	-	-
7	Пути движения к объекту (от остановки транспорта)	ДП-И (О,Г,У)	-	-

** Указывается: ДП-В - доступно полностью всем; ДП-И (К, О, С, Г, У) – доступно полностью избирательно (указать категории инвалидов); ДЧ-В - доступно частично всем; ДЧ-И (К, О, С, Г, У) – доступно частично избирательно (указать категории инвалидов); ДУ - доступно условно, ВНД - недоступно

3.5. ИТОГОВОЕ ЗАКЛЮЧЕНИЕ о состоянии доступности ОСИ:
доступно условно

4. Управленческое решение (проект)

4.1. Рекомендации по адаптации основных структурных элементов объекта:

№ п/п	Основные структурно-функциональные зоны объекта	Рекомендации по адаптации объекта (вид работы)*
1	Территория, прилегающая к зданию (участок)	Текущий ремонт
2	Вход (входы) в здание	Текущий ремонт
3	Путь (пути) движения внутри здания (в т.ч. пути эвакуации)	Текущий ремонт,
4	Зона целевого назначения здания (целевого посещения объекта)	Организация альтернативной формы обслуживания
5	Санитарно-гигиенические помещения	Текущий ремонт
6	Система информации на объекте (на всех зонах)	Текущий ремонт
7	Пути движения к объекту (от остановки транспорта)	Текущий ремонт
8.	Все зоны и участки	Текущий ремонт

*- указывается один из вариантов (видов работ): не нуждается; ремонт (текущий, капитальный); индивидуальное решение с ТСР; технические решения невозможны – организация альтернативной формы обслуживания

4.2. Период проведения работ 2014-2015 годы

в рамках исполнения

(указывается наименование документа: программы, плана)

4.3 Ожидаемый результат (по состоянию доступности) после выполнения работ по адаптации доступность объекта для получения услуг для всех категорий инвалидов

Оценка результата исполнения программы, плана (по состоянию доступности) доступность объекта для получения услуг для всех категорий инвалидов

4.4. Для принятия решения требуется, не требуется *(нужное подчеркнуть)*:

4.4.1. согласование на Комиссии

(наименование Комиссии по координации деятельности в сфере обеспечения доступной среды жизнедеятельности для инвалидов и других МГН)

4.4.2. согласование работ с надзорными органами *(в сфере проектирования и строительства, архитектуры, охраны памятников, другое - указать)*

4.4.3. техническая экспертиза; разработка проектно-сметной документации;

4.4.4. согласование с вышестоящей организацией (собственником объекта);

4.4.5. согласование с общественными организациями инвалидов

4.4.6. другое _____;

Заключение уполномоченной организации о состоянии доступности объекта (наименование документа и выдавшей его организации, дата) не имеется

4.7. Информация может быть размещена (обновлена) на Карте доступности субъекта Российской Федерации сайте администрации Партизанского городского округа, сайте «Доступная среда»

5. Особые отметки

ПРИЛОЖЕНИЯ:

Результаты обследования:

- | | |
|--|---------|
| 1. Территории, прилегающей к объекту | на 1 л. |
| 2. Входа (входов) в здание | на 1 л. |
| 3. Путей движения в здании | на 1 л. |
| 4. Зоны целевого назначения объекта | на 2 л. |
| 5. Санитарно-гигиенических помещений | на 2 л. |
| 6. Системы информации (и связи) на объекте | на 2 л. |

Результаты фотофиксации на объекте: школы на 5 л.

Поэтажные планы, паспорт БТИ - на л.

Другое (в том числе дополнительная информация о путях движения к объекту) -

Руководитель рабочей группы:

директор МБОУ «СОШ№1»

Оленич С.П.

Члены рабочей группы: зам.директора УВР

Карпец Г.О.

Зам.директора ВР

Сидякина В.А.

В том числе:

Уполномоченный представитель
Приморской краевой общероссийской
общественной организации
«Всероссийское общество инвалидов»

Телицын В.В.

Начальник отделения учета выплат и реализации
социальных программ отдела
по ПГО ДТСП

Осипенкова Л.И.

УТВЕРЖДАЮ
Директор МБОУ «СОШ №1» ПГО

С.П.Оленич
« » 2014г.



АНКЕТА
(информация об объекте социальной инфраструктуры)
К ПАСПОРТУ ДОСТУПНОСТИ ОСИ

№

1. Общие сведения об объекте

- 1.1. Наименование (вид) объекта Муниципальное бюджетное общеобразовательное учреждение «Средняя общеобразовательная школа №1»
- 1.2. Адрес объекта Город Партизанск, улица Тургенева.18
- 1.3. Сведения о размещении объекта:
- отдельно стоящее здание состоящее из двух этажей, 1152,9 кв.м.
- 1.4. Год постройки здания 1934, последнего капитального ремонта -
- 1.5. Дата предстоящих плановых ремонтных работ: текущего 2014-2015г.
капитального: -
- сведения об организации, расположенной на объекте
- 1.6. Название организации (учреждения), (полное юридическое наименование – согласно Уставу, краткое наименование) Муниципальное бюджетное общеобразовательное учреждение «Средняя общеобразовательная школа №1» Партизанского городского округа, МБОУ «СОШ №1» ПГО
- 1.7. Юридический адрес организации (учреждения) Город Партизанск, улица Тургенева.18
- 1.8. Основание для пользования объектом (оперативное управление, аренда, собственность) оперативное управление
- 1.9. Форма собственности (государственная, негосударственная)
- 1.10. Территориальная принадлежность (федеральная, региональная, муниципальная) муниципальная
- 1.11. Вышестоящая организация (наименование) отдел образования администрации Партизанского городского округа
- 1.12. Адрес вышестоящей организации, другие координаты город Партизанск, ул.50Лет ВЛКСМ,28 тел. (факс)-8(42363)6-21-38
электронный адрес: gorono@partizansk.org

2. Характеристика деятельности организации на объекте

- 2.1 Сфера деятельности (*здравоохранение, образование, социальная защита, физическая культура и спорт, культура, связь и информация, транспорт, жилой фонд, потребительский рынок и сфера услуг, другое*)
образование
- 2.2 Виды оказываемых услуг предоставление общедоступного и бесплатного среднего (полного) общего образования по основным общеобразовательным программам
- 2.3 Форма оказания услуг: (на объекте, с длительным пребыванием, в т.ч. проживанием, на дому, дистанционно): на объекте, на дому
- 2.4 Категории обслуживаемого населения по возрасту: (дети, взрослые трудоспособного возраста, пожилые; все возрастные категории)

2.5 Категории обслуживаемых инвалидов: инвалиды, передвигающиеся на коляске, инвалиды с нарушениями опорно-двигательного аппарата; нарушениями зрения, нарушениями слуха, нарушениями умственного развития

2.6 Плановая мощность: посещаемость (количество обслуживаемых в день), вместимость, пропускная способность 295

2.7 Участие в исполнении ИПР инвалида, ребенка-инвалида (да, нет): да

3. Состояние доступности объекта для инвалидов и других маломобильных групп населения (МГН)

3.1 Путь следования к объекту пассажирским транспортом

(описать маршрут движения с использованием пассажирского транспорта)

От автовокзала автобус № 3, 9 от ж/д вокзала автобус № 101.

наличие адаптированного пассажирского транспорта к объекту: нет

3.2 Путь к объекту от ближайшей остановки пассажирского транспорта:

3.2.1 расстояние до объекта от остановки транспорта 200 м

3.2.2 время движения (пешком) 10-15 мин

3.2.3 наличие выделенного от проезжей части пешеходного пути (да, нет) - да

3.2.4 Перекрестки: нерегулируемые; регулируемые, со звуковой сигнализацией, таймером; нет – перекресток не регулируемый

3.2.5 Информация на пути следования к объекту: акустическая, тактильная, визуальная; нет - нет

3.2.6 Перепады высоты на пути: есть, нет (описать)

Их обустройство для инвалидов на коляске: да, нет - нет

3.3 Вариант организации доступности ОСИ (формы обслуживания)* с учетом СП 35-101-2001

№ п/п	Категория инвалидов (вид нарушения)	Вариант организации доступности объекта
1.	Все категории инвалидов и МГН	ДУ
	<i>в том числе инвалиды:</i>	
2	передвигающиеся на креслах-колясках	ДУ
3	с нарушениями опорно-двигательного аппарата	ДУ
4	с нарушениями зрения	ДУ
5	с нарушениями слуха	ДУ
6	с нарушениями умственного развития	ДУ

* - указывается один из вариантов: «А», «Б», «ДУ», «ВНД»

4. Управленческое решение (предложения по адаптации основных структурных элементов объекта)

№ п/п	Основные структурно-функциональные зоны объекта	Рекомендации по адаптации объекта (вид работы)*
1	Территория, прилегающая к зданию (участок)	Текущий ремонт
2	Вход (входы) в здание	Текущий ремонт
3	Путь (пути) движения внутри здания (в т.ч. пути эвакуации)	Текущий ремонт
4	Зона целевого назначения (целевого посещения объекта)	Организация альтернативной формы обслуживания

5	Санитарно-гигиенические помещения	Текущий ремонт
6	Система информации на объекте (на всех зонах)	Текущий ремонт
7	Пути движения к объекту (от остановки транспорта)	Текущий ремонт
8.	Все зоны и участки	Текущий ремонт

*- указывается один из вариантов (видов работ): не нуждается; ремонт (текущий, капитальный); индивидуальное решение с ТСР; технические решения невозможны – организация альтернативной формы обслуживания

Размещение информации на Карте доступности субъекта Российской Федерации согласовано с:

директор МБОУ «СОШ№1»ПГО



Оленич Светлана Павловна
тел: 8(42363)6-67-56

I Результаты обследования:

1. Территории, прилегающей к зданию (участка)

Муниципальное бюджетное общеобразовательное учреждение

«Средняя общеобразовательная школа №1» ПГО

Город Партизанск ул.Тургенева,18

Наименование объекта, адрес

№ п/п	Наименование функционально-планировочного элемента	Наличие элемента			Выявленные нарушения и замечания		Работы по адаптации объектов	
		есть/ нет	№ на плане	№ фото	Содержание	Значимо для инвалида (категория)	Содержание	Виды работ
1.1	Вход (входы) на территорию	есть	-	1	Не выявлены	-	-	
1.2	Путь (пути) движения на территории	есть	-	1	Неровное асфальтное покрытие	К.О.С.	Ремонт асфальтного покрытия	ТР
1.3	Лестница (наружная)	нет	-		-	-	-	-
1.4	Пандус (наружный)	нет	-		-	-	-	-
1.5	Автостоянка и парковка	нет	-		-	-	-	-
	ОБЩИЕ требования к зоне				Беспрепятственное и удобное передвижение МГН по участку	все	Ремонт асфальтного покрытия	ТР

II Заключение по зоне:

Наименование структурно-функциональной зоны	Состояние доступности* (к пункту 3.4 Акта обследования ОСИ)	Приложение		Рекомендации по адаптации (вид работы)** к пункту 4.1 Акта обследования ОСИ
		№ на плане	№ фото	
Территория, прилегающая к зданию	ДП-В	-	1	Текущий ремонт

* указывается: ДП-В - доступно полностью всем; ДП-И (К, О, С, Г, У) – доступно полностью избирательно (указать категории инвалидов); ДЧ-В - доступно частично всем; ДЧ-И (К, О, С, Г, У) – доступно частично избирательно (указать категории инвалидов); ДУ - доступно условно, ВНД – недоступно

**указывается один из вариантов: не нуждается; ремонт (текущий, капитальный); индивидуальное решение с ТСП; технические решения невозможны – организация альтернативной формы обслуживания

Комментарий к заключению: на прилегающей территории требуется капитальный ремонт асфальтового покрытия для обеспечения доступа ко всем входам в здание, нанесение контрастных полос вдоль направления движения к входу в здание

Фото №1: Территории, прилегающей к зданию (участка)



Приложение 2
к Акту обследования ОСИ
к паспорту доступности ОСИ
№ от «19» февраля 2014г

I Результаты обследования:

2. Входа (входов) в здание

Муниципальное бюджетное общеобразовательное учреждение
«Средняя общеобразовательная школа №1» ПГО
Город Партизанск ул.Тургенева,18
Наименование объекта, адрес

№ п/п	Наименование функционально-планировочного элемента	Наличие элемента			Выявленные нарушения и замечания		Работы по адаптации объектов	
		есть/нет	№ на плане	№ фото	Содержание	Значимо для инвалида (категория)	Содержание	Виды работ
2.1	Лестница (наружная)	есть	-		Отсутствие пандуса, не нанесена яркая контрастная маркировка, отсутствуют поручни	О.С.К	Установка пандуса, поручней, нанесение яркой контрастной маркировки	ТР
2.2	Пандус (наружный)	нет	-		Оснащение лестницы пандусом	О.С.К	Установка пандуса	ТР
2.3	Входная площадка (перед дверью)	есть	-	2	Не выявлены	-	-	-
2.4	Дверь (входная)	есть	-	2	Нет контрастной полосы, отсутствует кнопка вызова сотрудников для инвалидов колясочников	К	Установить кнопку вызова сотрудников для инвалидов колясочников	ТР
2.5	Тамбур	нет	-					
	ОБЩИЕ требования к зоне				Наличие пандуса, поручней, кнопки вызова сотрудников	все	установить пандус, установить кнопку вызова сотрудников	ТР

II Заключение по зоне:

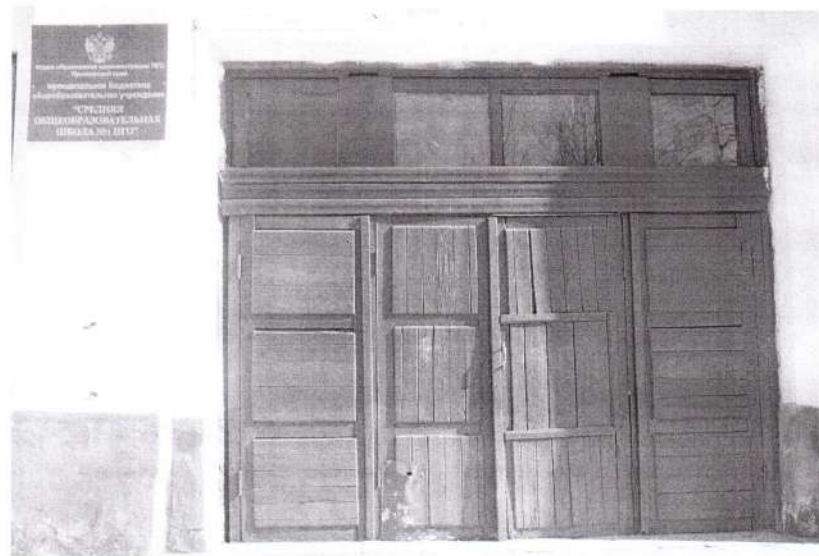
Наименование структурно-функциональной зоны	Состояние доступности* (к пункту 3.4 Акта обследования ОСИ)	Приложение		Рекомендации по адаптации (вид работы)** к пункту 4.1 Акта обследования ОСИ
		№ на плане	№ фото	
Входа (входов) в здание	ДП-И (С,Г)	-	2	Текущий ремонт

* указывается: ДП-В - доступно полностью всем; ДП-И (К, О, С, Г, У) - доступно полностью избирательно (указать категорию инвалидов); ДЧ-В - доступно частично всем; ДЧ-И (К, О, С, Г, У) - доступно частично избирательно (указать категорию инвалидов); ДУ - доступно условно; ВНД - недоступно

**указывается один из вариантов: не нуждается; ремонт (текущий, капитальный); индивидуальное решение с ТСР; технические решения невозможны - организация альтернативной формы обслуживания

Комментарий к заключению: необходимо составление сметы на выполнение работ по установке пандуса

Фото №2: Входа (входов) в здание



Приложение 3
к Акту обследования ОСИ
к паспорту доступности ОСИ
№ от «19» февраля 2014г

I Результаты обследования:

3. Пути (путей) движения внутри здания (в т.ч. путей эвакуации)

Муниципальное бюджетное общеобразовательное учреждение

«Средняя общеобразовательная школа №1» ПГО

Город Партизанск ул.Тургенева,18

Наименование объекта, адрес

№ п/п	Наименование функционально-планировочного элемента	Наличие элемента			Выявленные нарушения и замечания		Работы по адаптации объектов	
		есть/нет	№ на плане	№ фото	Содержание	Значимо для инвалида (категория)	Содержание	Виды работ
3.1	Коридор (вестибюль, зона ожидания, галерея, балкон)	есть	-	3	Отсутствие информации о размещении кабинетов, пути движения	все	Разместить информацию	ТР
3.2	Лестница (внутри здания)	есть	-	3	Не нанесена яркая контрастная маркировка, нет поручней, отсутствует пандус	К,О,С.	Нанесение полос, предусмотреть установку поручней и пандуса	ТР
3.3	Пандус (внутри здания)	нет	-	-	отсутствует пандус	К	Установка пандуса	ТР
3.4	Лифт пассажирский (или подъемник)	нет	-	-	-	-	-	-
3.5	Дверь	нет	-	-	-	-	-	-
3.6	Пути эвакуации (в т.ч. зоны безопасности)	есть	-	-	Замечаний нет	-	-	-
	ОБЩИЕ требования к зоне				Не нанесена яркая контрастная маркировка, нет поручней, пандуса	О,С,К	Нанесение полос, предусмотреть установку поручней и пандуса	ТР

II Заключение по зоне:

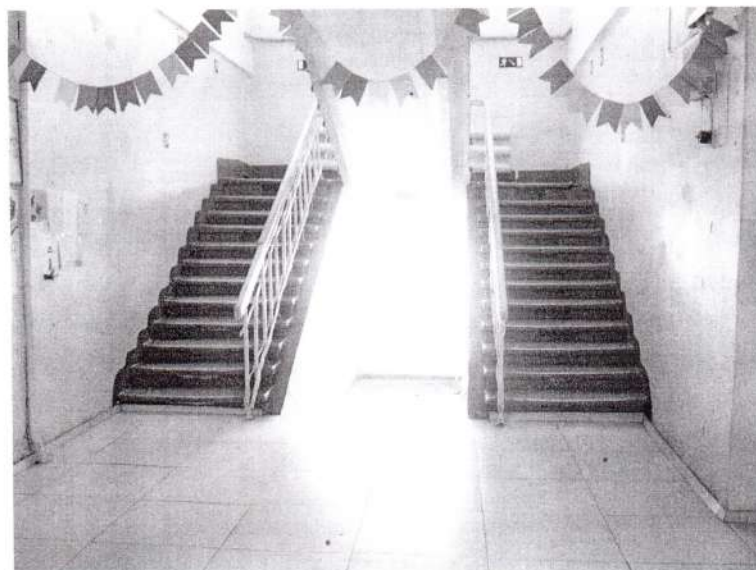
Наименование структурно-функциональной зоны	Состояние доступности* (к пункту 3.4 Акта обследования ОСИ)	Приложение		Рекомендации по адаптации (вид работы)** к пункту 4.1 Акта обследования ОСИ
		№ на плане	№ фото	
Пути (путей) движения внутри здания (в т.ч. путей эвакуации)	ДП-И (С,Г)	-	3	Текущий ремонт

* указывается: ДП-В - доступно полностью всем; ДП-И (К, О, С, Г, У) - доступно полностью избирательно (указать категорию инвалидов); ДЧ-В - доступно частично всем; ДЧ-И (К, О, С, Г, У) - доступно частично избирательно (указать категорию инвалидов); ДУ - доступно условно, ВНД - недоступно

** указывается один из вариантов: не нуждается; ремонт (текущий, капитальный); индивидуальное решение с ТСР; технические решения невозможны - организация альтернативной формы обслуживания

Комментарий к заключению: необходима установка поручней и пандуса на лестнице первого этажа

Фото.№3: Пути (путей) движения внутри здания



I Результаты обследования:

4. Зоны целевого назначения здания (целевого посещения объекта)

Вариант I – зона обслуживания инвалидов

Муниципальное бюджетное общеобразовательное учреждение

«Средняя общеобразовательная школа №1» ПГО

Город Партизанск ул.Тургенева,18

Наименование объекта, адрес

№ п/п	Наименование функционально-планировочного элемента	Наличие элемента			Выявленные нарушения и замечания		Работы по адаптации объектов	
		есть/нет	№ на плане	№ фото	Содержание	Значимо для инвалида (категория)	Содержание	Виды работ
4.1	Кабинетная форма обслуживания	есть	-	4	Нет обозначение кабинетов	ДП-И (О,С)	Обозначить кабинет	Текущий ремонт
4.2	Зальная форма обслуживания	-	-	-				
4.3	Прилавочная форма обслуживания	-	-	-				
4.4	Форма обслуживания с перемещением по маршруту	-	-	-				
4.5	Кабина индивидуального обслуживания	-	-	-				
	ОБЩИЕ требования к зоне							

II Заключение по зоне:

Наименование структурно-функциональной зоны	Состояние доступности* (к пункту 3.4 Акта обследования ОСИ)	Приложение		Рекомендации по адаптации (вид работы)** к пункту 4.1 Акта обследования ОСИ
		№ на плане	№ фото	
Кабинетная форма обслуживания	ДЧ-И (О,С,Г)	-	4	Текущий ремонт

* указывается: ДП-В - доступно полностью всем; ДП-И (К, О, С, Г, У) – доступно полностью избирательно (указать категории инвалидов); ДЧ-В - доступно частично всем; ДЧ-И (К, О, С, Г, У) – доступно частично избирательно (указать категории инвалидов); ДУ - доступно условно, ВНД - недоступно

**указывается один из вариантов: не нуждается; ремонт (текущий, капитальный); индивидуальное решение с ТСР; технические решения невозможны – организация альтернативной формы обслуживания

Фото №4: Кабинетная форма обслуживания



I Результаты обследования:

**4. Зоны целевого назначения здания (целевого посещения объекта)
Вариант II – места приложения труда**

Наименование функционально-планировочного элемента	Наличие элемента			Выявленные нарушения и замечания		Работы по адаптации объектов	
	есть/нет	№ на плане	№ фото	Содержание	Значимо для инвалида (категория)	Содержание	Виды работ
Место приложения труда	нет						

II Заключение по зоне:

Наименование структурно-функциональной зоны	Состояние доступности* (к пункту 3.4 Акта обследования ОСИ)	Приложение		Рекомендации по адаптации (вид работы)** к пункту 4.1 Акта обследования ОСИ
		№ на плане	№ фото	
Место приложения труда	-	-	-	-

* указывается: ДП-В - доступно полностью всем; ДП-И (К, О, С, Г, У) – доступно полностью избирательно (указать категории инвалидов); ДЧ-В - доступно частично всем; ДЧ-И (К, О, С, Г, У) – доступно частично избирательно (указать категории инвалидов); ДУ - доступно условно, ВНД - недоступно

**указывается один из вариантов: не нуждается; ремонт (текущий, капитальный); индивидуальное решение с ТСР; технические решения невозможны – организация альтернативной формы обслуживания

Комментарий к заключению: не требуется

I Результаты обследования:

**4. Зоны целевого назначения здания (целевого посещения объекта)
Вариант III – жилые помещения**

Наименование функционально-планировочного элемента	Наличие элемента			Выявленные нарушения и замечания		Работы по адаптации объектов	
	есть/ нет	№ на плане	№ фото	Содержание	Значимо для инвалида (категория)	Содержание	Виды работ
Жилые помещения	нет	-	-	-	-	-	-

II Заключение по зоне:

Наименование структурно-функциональной зоны	Состояние доступности* (к пункту 3.4 Акта обследования ОСИ)	Приложение		Рекомендации по адаптации (вид работы)** к пункту 4.1 Акта обследования ОСИ
		№ на плане	№ фото	
Жилые помещения	-	-	-	-

* указывается: ДП-В - доступно полностью всем; ДП-И (К, О, С, Г, У) – доступно полностью избирательно (указать категории инвалидов); ДЧ-В - доступно частично всем; ДЧ-И (К, О, С, Г, У) – доступно частично избирательно (указать категории инвалидов); ДУ - доступно условно, ВНД - недоступно

**указывается один из вариантов: не нуждается; ремонт (текущий, капитальный); индивидуальное решение с ТСР; технические решения невозможны – организация альтернативной формы обслуживания

Комментарий к заключению: не требуется

I Результаты обследования:

5. Санитарно-гигиенических помещений

Муниципальное бюджетное общеобразовательное учреждение

«Средняя общеобразовательная школа №1» ПГО

Город Партизанск ул.Тургенева,18

Наименование объекта, адрес

№ п/п	Наименование функционально-планировочного элемента	Наличие элемента			Выявленные нарушения и замечания		Работы по адаптации объектов	
		есть/ нет	№ на плане	№ фото	Содержание	Значимо для инвалида (категория)	Содержание	Виды работ
5.1	Туалетная комната	есть	-	5	В имеющихся туалетных комнатах отсутствуют поручни, крючки для костылей, нет информации для слабовидящих, отсутствует кнопка вызова сотрудников. Отсутствует универсальная кабина	К.О.С.	Оборудование туалетной комнаты, установка тактильного или светового табло	ТР
5.2	Душевая/ ванная комната	нет	-	-	-	-	-	-
5.3	Бытовая комната (гардеробная)	есть	-	-	-	-	-	-
	ОБЩИЕ требования к зоне				Доступная кабина должна быть оборудована не менее: ширина – 1,65м. глубина – 1,8м. ширина двери – 0,9м., крючки для одежды, костылей, откидные опорные поручни, штанги	О.С.		

II Заключение по зоне:

Наименование структурно-функциональной зоны	Состояние доступности* (к пункту 3.4 Акта обследования ОСИ)	Приложение		Рекомендации по адаптации (вид работы)** к пункту 4.1 Акта обследования ОСИ
		№ на плане	№ фото	
Туалетная комната	ДЧ-И(О,С,Г)	-	5	Текущий ремонт

* указывается: ДП-В - доступно полностью всем; ДП-И (К, О, С, Г, У) – доступно полностью избирательно (указать категории инвалидов); ДЧ-В - доступно частично всем; ДЧ-И (К, О, С, Г, У) – доступно частично избирательно (указать категории инвалидов); ДУ - доступно условно, ВНД - недоступно

**указывается один из вариантов: не нуждается; ремонт (текущий, капитальный); индивидуальное решение с ТСП; технические решения невозможны – организация альтернативной формы обслуживания

Комментарий к заключению: в связи с невозможностью доступа инвалидов колясочников на второй и третий этаж, необходимо в ходе текущего ремонта выполнить мероприятия по обеспечению доступности для инвалидов – колясочников, с поражением опорно-двигательного аппарата, одной из туалетных комнат на первом этаже.

Фото №5: Санитарно-гигиенические помещения



I Результаты обследования:

6. Системы информации на объекте

Муниципальное бюджетное общеобразовательное учреждение
«Средняя общеобразовательная школа №1» ПГО
Город Партизанск ул.Тургенева,18
Наименование объекта, адрес

№ п/п	Наименование функционально-планировочного элемента	Наличие элемента			Выявленные нарушения и замечания		Работы по адаптации объектов	
		есть/ нет	№ на плане	№ фото	Содержание	Значимо для инвалида (категория)	Содержание	Виды работ
6.1	Визуальные средства	нет	-	-	Отсутствует схема и указатели расположения кабинетов, указатели движения по коридорам, световые средства информации, отсутствует обозначения на дверях кабинетов по пути движения.	К.О.Г.С.У	Предусмотреть схему расположения кабинетов, указатели движения, световые средства информации,	Т.Р.
6.2	Акустические средства	да	-	-	Не выявлено	-	-	-
6.3	Тактильные средства	нет	-	-	Отсутствуют тактильные средства и поручни в местах движения по коридорам	С.О.	Разместить тактильные средства и поручни в местах движения по коридорам	Т.Р.
	ОБЩИЕ требования к зоне				Системы средств информации и сигнализации об опасности, размещаемые в помещениях предназначенных для пребывания всех категорий инвалидов и на путях их движения д.б. комплексными и предусматривать визуальную, звуковую и тактильную информацию с указанием движения	все		Проведение текущего ремонта

II Заключение по зоне:

Наименование структурно-функциональной зоны	Состояние доступности* (к пункту 3.4 Акта обследования ОСИ)	Приложение		Рекомендации по адаптации (вид работы)** к пункту 4.1 Акта обследования ОСИ
		№ на плане	№ фото	
Системы информации на объекте	ДП-И(О,С,Г)	-	-	Текущий ремонт

* указывается: ДП-В - доступно полностью всем; ДП-И (К, О, С, Г, У) – доступно полностью избирательно (указать категории инвалидов); ДЧ-В - доступно частично всем; ДЧ-И (К, О, С, Г, У) – доступно частично избирательно (указать категории инвалидов); ДУ - доступно условно, ВНД - недоступно

**указывается один из вариантов: не нуждается; ремонт (текущий, капитальный); индивидуальное решение с ТСР; технические решения невозможны – организация альтернативной формы обслуживания

Комментарий к заключению: при проведении мероприятий по обеспечению системой средств информации и сигнализации об опасности, размещаемые в помещениях предназначенных для пребывания всех категорий инвалидов и на путях их движения, а так же при условии: оборудования пандуса в рекреации первого этажа; оборудования туалетной комнаты объект будет доступен всем категориям инвалидов